

Prodotti & Mercato

www.guidaedilizia.it

www.guidaenergia.it

Bimestrale per il settore Edilizia - Architettura - Costruzioni - Energia

Anno IV - Numero 1 - Gennaio/Febrero 2011

TECNOCASA - Pompe di calore e microgenerazione

Pagina 23

Speciale

KLIHAHOUSE 2011

Efficienza energetica: approvato il Piano strategico 2011-2013

Il Piano dell'Autorità per l'Energia individua sette obiettivi generali e indica le priorità operative, le scadenze, le responsabilità organizzative interne. Alla base, la promozione della concorrenza e la tutela dei consumatori. Promuovere la concorrenza, rafforzare la tutela dei consumatori, contribuire ad una sempre maggiore competitività del sistema energetico nazionale, migliorare ulteriormente la qualità dei servizi...

Pagina 28



IHF: Vision 2020 prospettive per le costruzioni in legno

Forum Internazionale di Garmisch: crocevia delle costruzioni in legno



Negli ultimi anni le costruzioni in legno sono aumentate con un trend continuo e molto importante. Il tema "Costruire con il legno" riscuote in tutto il mondo sempre maggiore rilevanza per quanto riguarda l'impatto ambientale...

Pagine 6-7

Analisi ANCE

Edilizia: produzione in calo ma compravendite in ripresa

Secondo una recente analisi Ance, la produzione edilizia è in calo ma le compravendite sono in ripresa.

Dal 2008 al 2011 gli investimenti in nuove abitazioni sono diminuiti del 34,2%. Le compravendite, invece, fanno registrare un +2,2% nei primi 9 mesi 2010.

Il settore delle costruzioni continua a permanere...

Pagina 2



Il futuro della casa è in Legno

ALBECASE



FOCUS ON

serisolar

CONTROLLIAMO IL SOLE. PROTEGGIAMO GLI INTERNI



L'azienda trentina è specializzata nella trasformazione delle vetrate esistenti in vetrate a controllo solare e di sicurezza, con soluzioni precise, efficaci e durature...

Pagine 15-16-17-18

Life Cycle Assessment

Compatibilità Ambientale



Pagine 12-13

Brianza Plastica SpA

Domus Technica

IMMERGAS



Pagine 26-27

BIELLA
PRODUCES

Incentivi per le imprese dal Distretto Biellese

Pagina 19



Cerchiamo partner, non clienti

EUROCASSONETTO
Il controtelaio per porte a scomparsa

Numero Verde Gratuita
800 088 332

www.eurocassonetto.com info@eurocassonetto.com

Novità

FrameLess
less is more



PROGETTI

Kajzersberg - Francia

Progetto dell'Hotel Vieux

Hotel Vieux

Il progetto presentato e segnalato da Tecnhotel al "ProgettHotel '90" - 3° Rassegna di Progetti Architettonici (con il patrocinio del Consiglio Nazionale degli Architetti) nell'ambito della 27° Mostra Internazionale dell'Industria dell'ospitalità di Genova.



Progettista

Prof. Arch.
Giuseppe Magistretti
giuseppe.magistretti@fastwebnet.it

Arch. Thomas Di Nisi
Collaborazione

COLLOCAZIONE URBANISTICA

L'immobile si trova nella città di Khajzersberg, città medioevale, dove esiste un castello del 1200. Il castello è situato sopra una collina ed è protetto da un sistema di due mura perimetrali.

Nel tempo, l'espansione urbana si è sviluppata dal primo anello, verso il secondo e oltre. L'espansione dell'hotel è situata esattamente sul perimetro del secondo anello, e utilizza alcuni spazi liberi per completare la recettività.

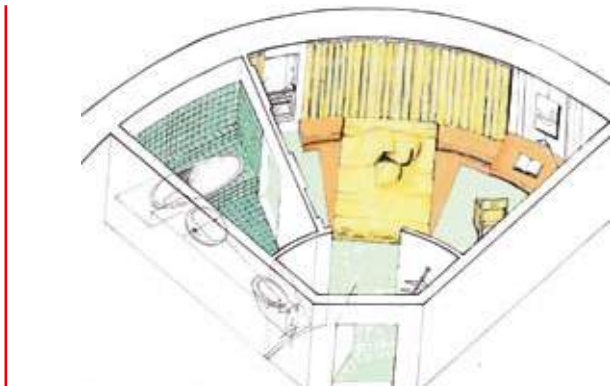
I principi progettuali hanno voluto tenere conto di questa

realità, dotando il complesso alberghiero di due torri, verosimilmente rassomiglianti alle vecchie torri di avvistamento. L'Hotel, nel complesso urbano, è situato tra un fiume ed una delle più importanti vie cittadine.

Un'altra volontà progettuale ha voluto tener conto del collegamento e della trasparenza nell'aggregazione dei manufatti e dei volumi, tra la Grand Rue e il fiume, permettendo la vista complessiva di quest'ultimo e dello sfondo ambientale e paesaggistico.



STRATEGIE PROGETTUALI SUL CONTENIMENTO DEI CONSUMI ENERGETICI



Per potere potenziare le caratteristiche morfologiche degli edifici, tenuto conto dell'impostazione urbanistica, si è deciso di utilizzare tutte le superfici che seguono l'asse eliotermico, integrandole con energie rinnovabili.

Nello specifico, sono stati installati:

- sulla copertura sud del vecchio albergo, circa 30 mq di pannelli fotovoltaici;
- sulla copertura piana della zona reception sono stati installati pannelli fotovoltaici per una superficie pari a 10 mq;
- sulla copertura piana degli edifici che ospitano la zona fitness, la sauna e la piscina,

sono stati installati altri 5 mq circa di pannelli fotovoltaici;

- sulla veranda che collega le due torri con l'area fitness sono stati installati circa 20 mq di pannelli fotovoltaici;
- sulla sommità dei due corpi a torre, è stato installato un aerogeneratore ad asse verticale, tipo Darrieus;
- le coperture della piscina, della reception e la veranda di collegamento sono state realizzate con vetri isolanti, per potere guadagnare energia termica dall'effetto serra;
- in complemento, sono state installate tre pompe di calore geotermico (sotto alla reception, sotto alla zona fitness e sotto alle due torri).



BILANCIO ENERGETICO

I dati climatici di riferimento di Kajzersberg sono:

Gradi Giorno: 2575 GG
H s.l.m.: 252 m
Zona Climatica: E
Latitudine nord: 45° 08'
Longitudine est: 7° 15'
Temp. esterna rif.: - 8° C
Coeff di forma S/V = 0,50

Le prestazioni energetiche degli edifici vengono così ripartite:

a) la superficie dell'impianto fotovoltaico di 61 mq è in grado di produrre: **6,5 Kwh**

b) le superfici vetrate di circa 300 mq, producono un guadagno termico di: **12,0 Kwh**

c) l'aerogeneratore ad asse verticale, tipo Darrieus, è in

grado di produrre: **2,0 Kwh**

d) le pompe di calore sono in grado di produrre energia geotermica pari a: **21,0 Kwh per un totale di: 41,5 Kwh**

L'intero complesso ha un buon comportamento nei confronti dell'energia necessaria al suo fabbisogno, collocandosi nella categoria "B" < 50 KWmq/anno, di CasaKlima.